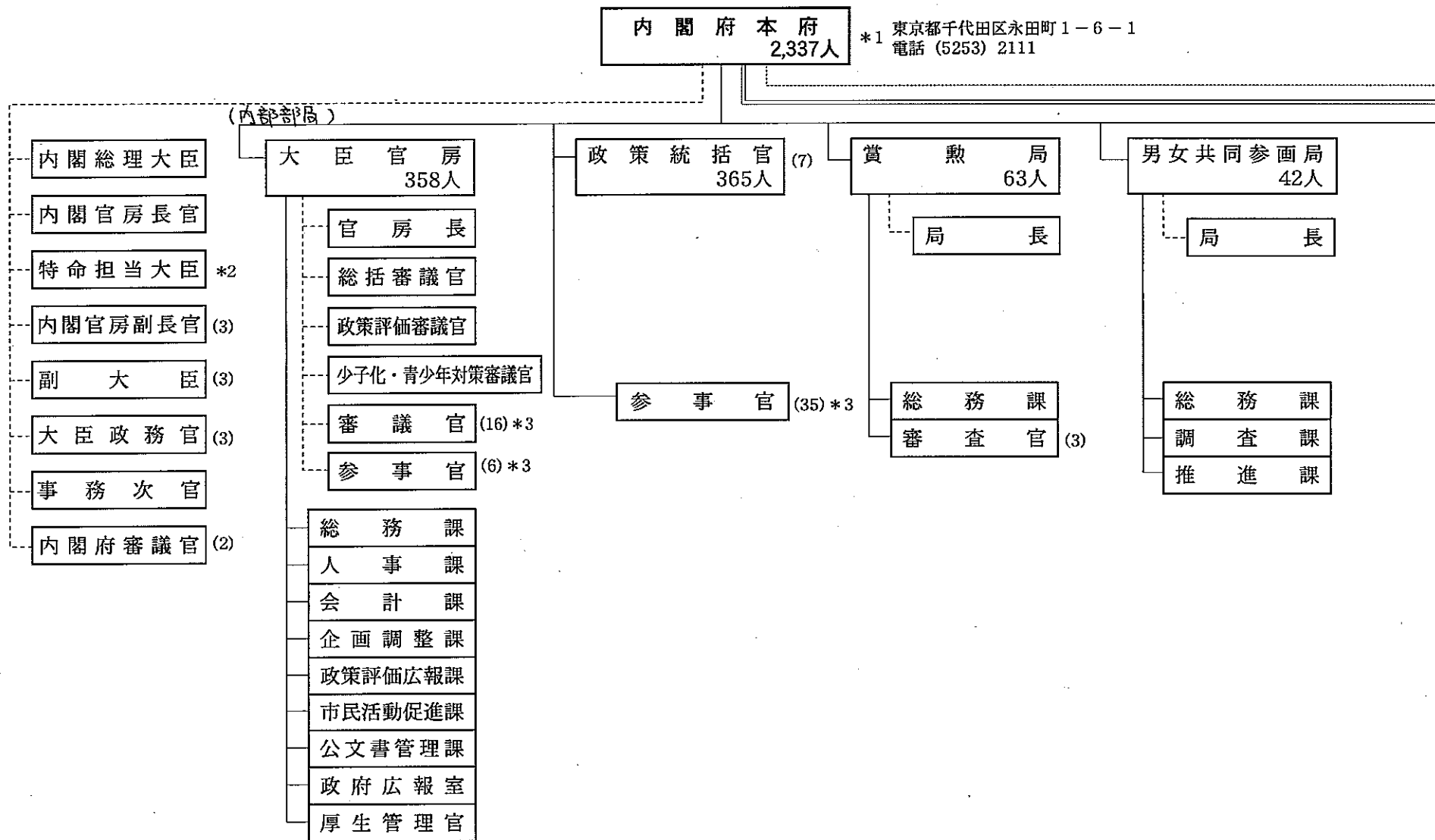
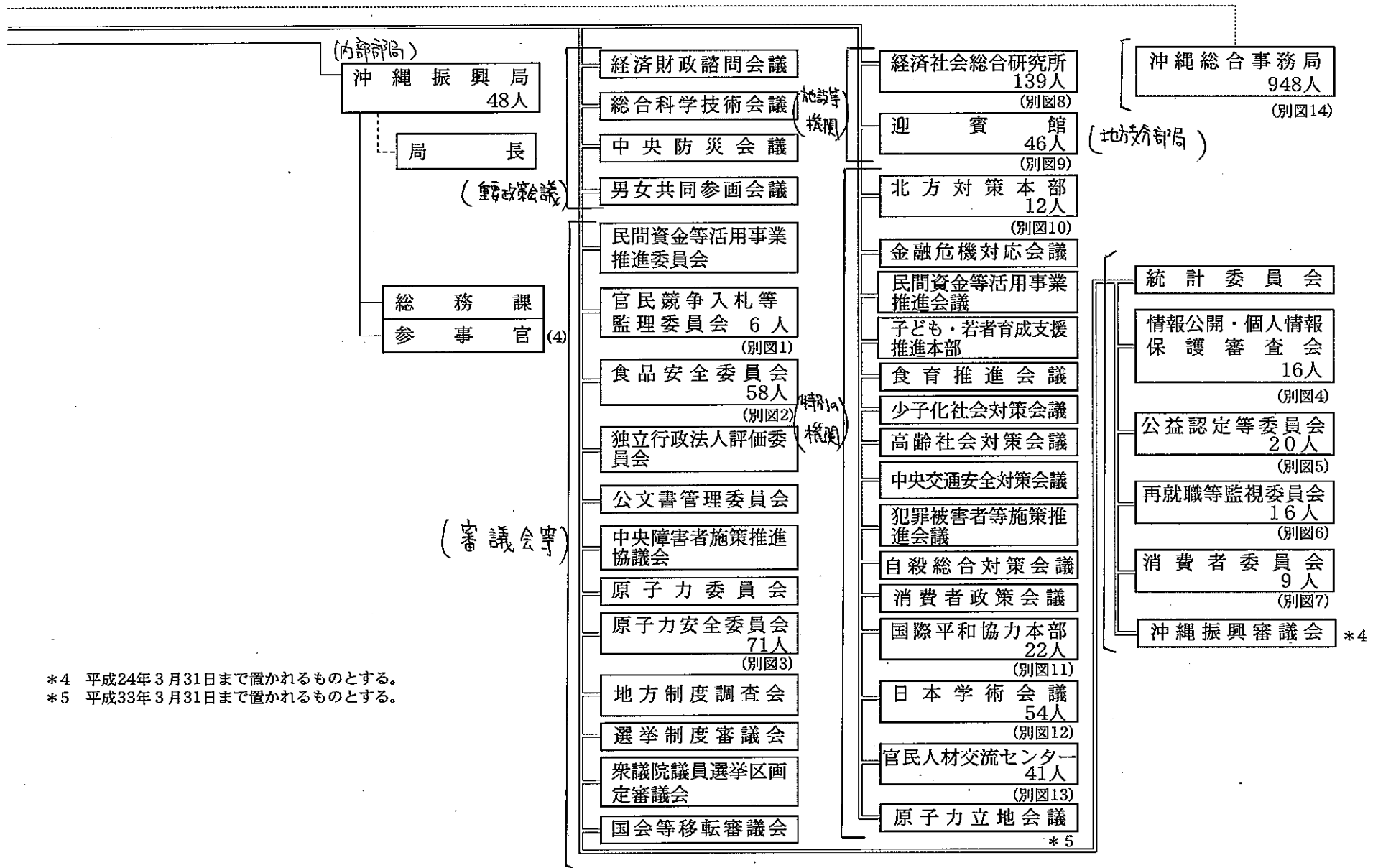


内閣府本府、消費者委員会、消費者庁の組織図



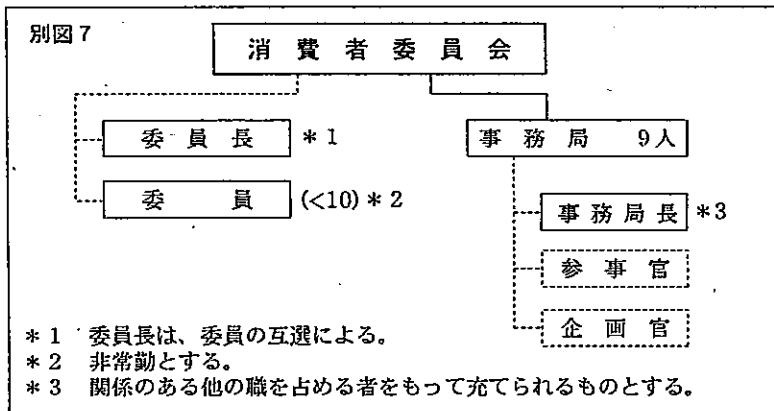
*1 宮内庁の定員を含まない。
 *2 内閣府設置法上、必置とされているものは沖縄及び北方対策、金融、消費者及び食品安全である。
 *3 大臣官房に置かれる審議官及び参事官並びに政策統括官の職務を助ける参事官の定数には併任の者を含まない。



*4 平成24年3月31日まで置かれるものとする。
 *5 平成33年3月31日まで置かれるものとする。

*5

別図7



(内閣府の外局)

